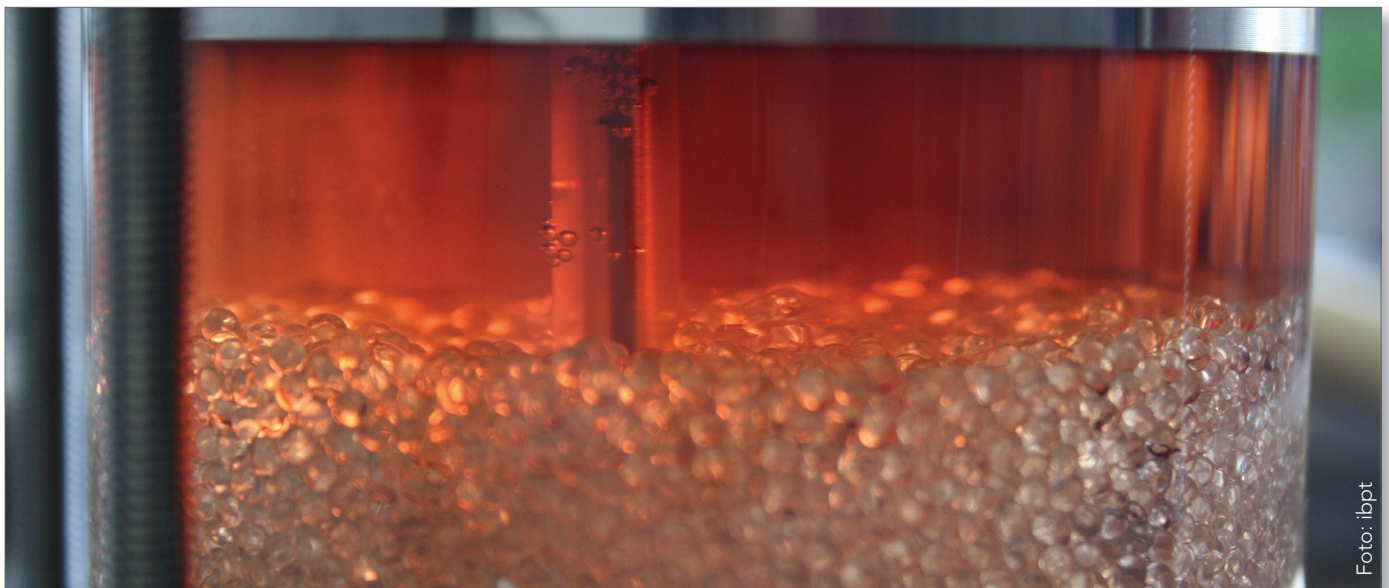


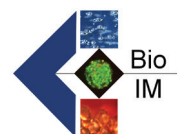
LOEWE-Schwerpunkt BioIM

Biomedizinische Technik – Bioengineering and Imaging



Biotechnologische Prozesse mittels Bildgebung optimieren

Unter ingenieurwissenschaftlichen Fragestellungen betrachten die Wissenschaftlerinnen und Wissenschaftler die Stofftransportvorgänge in Bioprozessen und Geweben. Ziel ist es, die Herstellung von neuartigen Arzneimitteln (zum Beispiel auf der Basis von Stammzellen oder Viren) zu optimieren. Dazu werden innovative bildgebende Verfahren eingesetzt, die einen Einblick in den Produktionsprozess ermöglichen. Diese Methoden sollen zu automatisierten und reproduzierbaren Verfahren führen. Nur so kann eine hochreine und umfangreiche Herstellung der medizinischen Produkte gewährleistet werden. Seit 2014 ist die Technische Hochschule Mittelhessen (THM) mit ihrem LOEWE-Schwerpunkt BioIM Partner des LOEWE-Zentrums für Insektenbiotechnologie und Bioressourcen (ZIB).



SPRECHER

Prof. Dr.-Ing. Peter Czermak,
Technische Hochschule Mittelhessen

PARTNER

Technische Hochschule Mittelhessen,
Gießen (2008-2013)
Philipps-Universität Marburg
(2008-2011)

STANDORT

Gießen

FACHRICHTUNGEN

Bioverfahrenstechnik
Biotechnologie
Pharmazeutik
Medizintechnik
Optische Technologien

FÖRDERZEITRAUM

2008 bis 2013

GESCHÄFTSSTELLE

Dr. Christina Zinecker
Tel. +49 641 309-2635
christina.zinecker@kmub.thm.de

INTERNET

www.bioengineering-and-imaging.eu

LOEWE und ProLOEWE

Seit 2008 fördert das Land Hessen herausragende zukunftsweisende Forschungsvorhaben mit seinem Exzellenzprogramm LOEWE. Seither wurden elf LOEWE-Zentren und 35 LOEWE-Schwerpunkte in wettbewerblichen Verfahren für die Förderung ausgewählt.

ProLOEWE ist das Netzwerk der LOEWE-Forschungsvorhaben: Sie wollen gemeinsam über ihre Aktivitäten informieren, kurze Wege zu ihrer Forschung schaffen und ihre Zusammenarbeit intensivieren. Einen Überblick über die LOEWE-Forschungsvorhaben bietet www.proloewe.de.